

機械工学[M]コース（教員養成[E]コース含む）

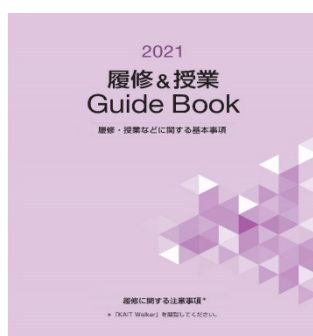


航空宇宙学[F]コース



機械工学特別専攻（T専攻）

教務に関する資料



履修 & 授業 Guide Book

送付した成績表関連書類に
QRコード有り



履修要綱

保護者ポータルサイトより確認可
送付した成績表関連書類にQRコード有り

後期授業期間

9月20日（月）～1月29日（土）

★11月3日（水）～8日（月）は学園祭のため授業はありません。

15回の授業のうち10回以上出席しないと成績評価対象になりません。

卒業要件

2021年度入学生 卒業要件

履修要綱

[M, F, Eコース 39頁]

○合計124単位以上

○MEコースは136単位以上

○教育区分毎に必要な単位数が指定

[T専攻 41頁]

○上記以外に、TOEIC 600点以上

教 育 区 分		必選別	卒業必要単位数			
			M	F	E	
共通基盤教育	導 入 系	必修	1	1	1	
	倫 理 系	必修	—	2	—	
		選択	2	—	2	
	人 文 社 会 系	必修	2	2	2	
		a群	必修	—	—	2
			選択	4	4	6
		b群	選択	2	2	4
			c群	選択	2	2
	倫理系、人文社会系（自由選択）		選択	4	2	—
	健康・スポーツ系	必修	—	—	2	
		選択	1	1	—	
	英 語 基 礎 系	選択	4	4	4	
	言 語 応 用 系	必修	—	—	2	
選択		4	4	1		
数 理 情 報 系	必修	4	—	4		
	選択	2	6	4		
キ ャ リ ア 系	必修	3	3	3		
	(小計)		(35)	(33)	(41)	
専 門 教 育	専 門 基 礎 導 入	必修	43	58	62	
		a～h群 選必	18	18	20	
	専 門	選必	8	3 [4]	—	
		選択	10	12	7	
	(小計)		(79)	(91)	(89)	
任 意			10	—	6	
合 計			124	124	136	

卒業研究履修の資格

2021年度入学生 卒業研究履修の資格

4年次において卒業研究を履修するためには、次表に示す条件を満たしていなければならない。

M	F	E
3年次終了時の必要単位数 104単位 (共通基盤教育: 26単位以上を含む)		
修得していなければならない科目		
スタディスキル キャリア設計 キャリア開発	3科目	スタディスキル キャリア設計 キャリア開発
材料力学Ⅰ 材料力学Ⅱ 生産加工学 機械設計法Ⅰ 機械設計法Ⅱ 流れ学Ⅰ 流れ学Ⅱ 熱力学Ⅰ 熱力学Ⅱ 機械力学入門 機械力学Ⅰ	11科目中9科目	材料力学Ⅰ 材料力学Ⅱ 生産加工学 機械設計法Ⅰ 流れ学Ⅰ 流れ学Ⅱ 熱力学Ⅰ 熱力学Ⅱ 機械力学入門 機械力学Ⅰ 航空宇宙学概論Ⅰ 航空宇宙学特別講義 又は海外航空宇宙学研修
機械工学プロジェクトⅠ 機械工学プロジェクトⅡ 機械及び電気工学実験 機械製図基礎 機械製図ユニット 創造設計ユニットⅠ 又は機械設計製図ユニット	7科目中6科目	航空宇宙実験プロジェクトⅠ 航空宇宙実験プロジェクトⅡ 機械及び電気工学実験 機械製図基礎 機械製図ユニット 機械応用実験 航空機設計

履修要綱 38ページ
(T専攻 40ページ)

○共通基盤科目: 26単位以上含む
指定3科目

○専門基礎科目等: 指定の科目
(3科目落とすと×)

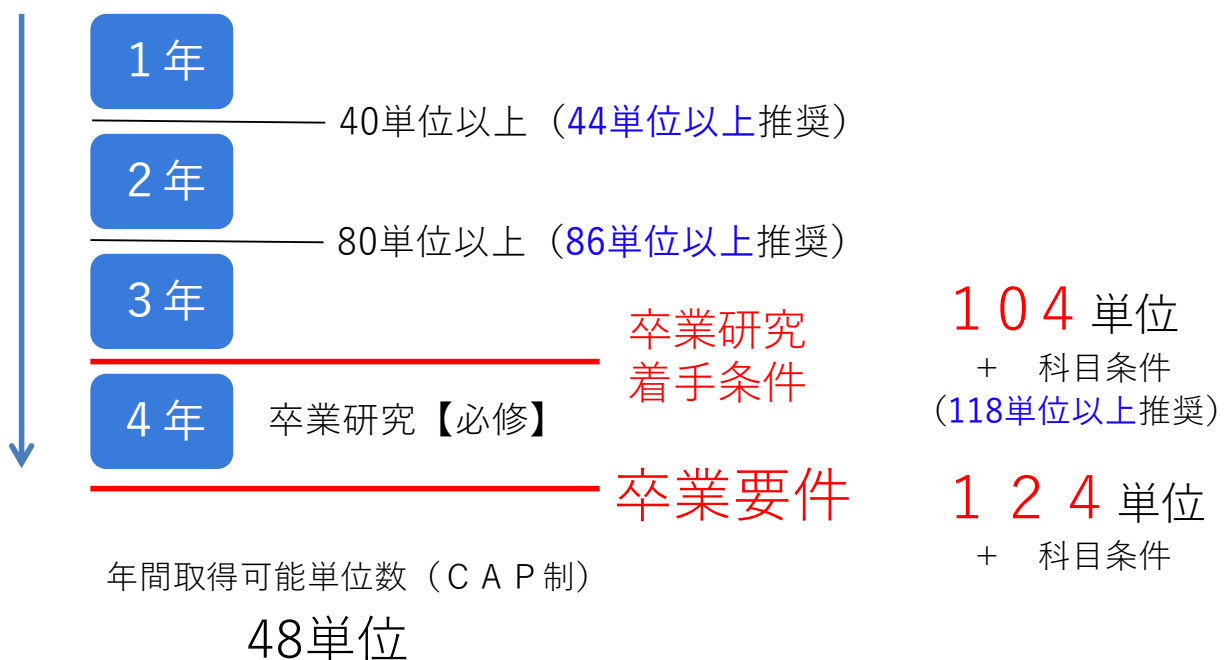
○実験実習科目: 指定の科目
(2科目落とすと×)

←赤枠は1年次配当科目

3年終了時にこの条件を満足していないと、4年間での卒業が不可能になります。

神奈川工科大学 工学部機械工学科

取得単位数の目安



神奈川工科大学 工学部機械工学科

特に取得してほしい単位



特に取得してほしい単位

- ・ 専門基礎導入科目
微分積分学Ⅰ・Ⅱ， 機械力学Ⅰ・Ⅱ，
物理・化学ユニットプログラム
- ・ 専門基礎科目
機械工学概論， 材料力学Ⅰ， 機械力学入門
- ・ 専門科目
機械工学プロジェクトⅠ・Ⅱ
航空宇宙実験プロジェクトⅠ・Ⅱ



特に取得してほしい単位

- ・ 共通基盤教育
 - スタディスキル
 - 現代社会講座
 - 健康・スポーツ科学実習Ⅰ or Ⅱ
 - 実感する科学Ⅰ
 - 情報リテラシー
 - キャリア設計・キャリア開発
 - 英語Ⅰ・Ⅱ or 英語Ⅱ・Ⅲ or 英語Ⅲ・Ⅳ
(英会話Ⅰ・Ⅱ or 総合英語演習)

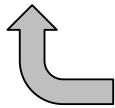


履修修正



履修修正

- ・登録科目の削除（履修キャンセル）
- ・クラスの変更
- ・登録科目の追加 など



一部の科目については、後期に再履修できます
また、再履修のための特別授業が開講される科目もあります。
これらの科目を履修するには、
履修修正により登録科目を追加する必要があります。



履修修正日時

履修修正日時

9月17日（金） 9:00～23:59

※9月30日（木）まで修正期間となっていますが、9月17日（金）に履修修正を行ってください（manabaへの登録が遅れ、第1回目の授業の受講に支障をきたす恐れがあります）。

履修修正にあたっては、KAIT WALKERに掲載している
電子版時間割を参照してください。



CAP制に注意

履修&授業 Guide Book 24, 25ページ

事前事後学修（予習復習）に必要な時間を確保するため履修単位数を制限する制度

履修単位数上限

年間48単位，半期26単位

※CAP制の適用を受けない科目(25ページ)

取得単位数ではなく履修単位数に対する制限です。
例えば，前期に26単位，後期に22単位を登録していた場合，後期の科目のいくつかをキャンセルしない限り，追加登録することはできません。



科目に関する履修情報



特別授業

再履修のための特別授業

- 「(特) 現代社会講座」
- 「(特) スタディースキル」
- 「(特) 線形代数学I-a」
- 「基礎力学I-a」

※これらの科目を履修するには、**履修修正日 (9/17)** に追加登録してください。



質問・相談など

質問・相談などは「クラス担任」または「アドバイザー」まで
※回答に時間を要することがあります。



クラス担任

クラス	学籍番号	教員氏名	アドレス
1M1	航空宇宙学コース	中根 一郎	inakane@me.kanagawa-it.ac.jp
1M2	2111001~037	山本 一雄	yamamokz@gen.kanagawa-it.ac.jp
1M3	2111038~076	栗田 泰生	kurita@gen.kanagawa-it.ac.jp
1M4	2011077~125	高石 吉登	ytaka@me.kanagawa-it.ac.jp

