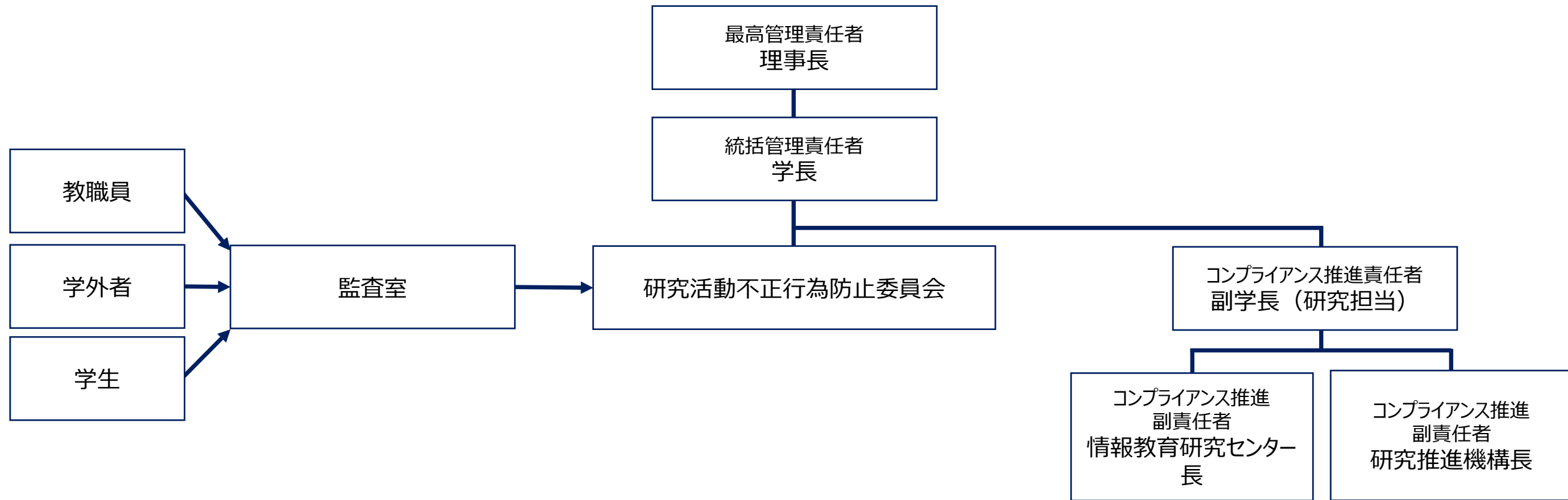


# 神奈川工科大学 研究活動における不正行為防止のための管理体制



## ✓ 通報・相談窓口

根拠規定  
神奈川工科大学 研究活動における不正行為防止規程

関連規程  
学校法人幾徳学園 公益通報規程

## ✓ 不正行為防止計画の策定・実施 ✓ 不正行為の調査

根拠規定  
神奈川工科大学 研究活動における不正行為防止規程

関連規程  
学校法人幾徳学園 内部監査規程

## ✓ 公的研究費の運営・管理

根拠規定  
学校法人幾徳学園 公的研究費管理規程